



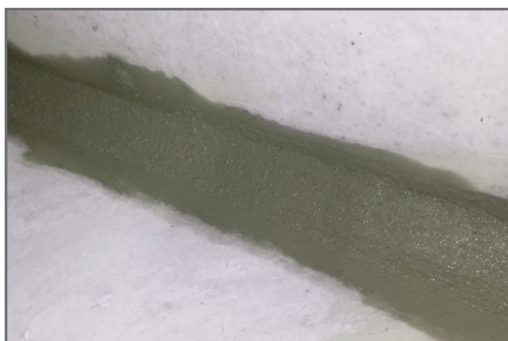
RESINAS Y MORTEROS

at morepar AR

mortero de reparación estructural de altas prestaciones con
fibras e inhibidores de la corrosión

Mortero de reparación a base de ligantes hidráulicos, arenas de cuarzo, resinas especiales y fibras sintéticas. Máxima resistencia Clasificación R4.

- Reparaciones, coqueas, pilares, fisuras, jácenas y muros.
- Reparaciones estructurales.
- Especialmente indicado en ambientes agresivos.
- Aplicable en capa fina y gruesa de 0,5 a 70mm.
- Resistente al ataque por sulfatos.
- Con inhibidores de la corrosión.
- Tixotrópico.



at morepar AR

mortero de reparación estructural de altas prestaciones con fibras e inhibidores de la corrosión

FICHA TÉCNICA

PROPIEDAD	VALOR
• Relación de la mezcla:	Aprox. 4-4,25 lit de agua para 25kg de polvo.
• Densidad:	Aprox. 1,4Kg/lit
• Densidad en fresco:	Aprox. 2,1Kg/lit
• Rendimiento:	1,8Kg de polvo por m ² y mm de espesor
• Pot-life a 20°C:	Aprox. 60-90 mins
• Espesores de capa:	0,5mm a 70mm
• Resistencia a la compresión:	Tras 28 días, aprox. 48N/mm ²
• Resistencia a la flexotracción:	Tras 28 días, aprox. 8N/mm ²

PROPIEDADES

- Máxima resistencia R4
- Apto para reparaciones estructurales y regularizaciones
- No fisura, sin retracción, expansión controlada
- Excelente resistencia a la carbonatación
- Con aditivos inhibidores de la corrosión
- Restaura el pasivado
- Elevada resistencias mecánicas
- Resistente a ambientes agresivos
- Permeable al vapor de agua
- Tixotrópico, recupera su plasticidad con el reamasado
- Ideal para realizar medias cañas y reparaciones en impermeabilizaciones en problemas freáticos
- Exento de cloruros
- Para interiores y exteriores

Clasificado R4 según norma UNE EN 1504-3

Certificado según norma UNE EN 1504-7

GISCODE ZP1 = Producto con contenido de cemento pobre en cromato.

CONSUMO

El consumo aproximado de AT MOREPAR AR es de 1,8kg/m² y por mm de espesor.

MODO DE EMPLEO

- 1 Soporte:** El soporte debe ser firme y estar limpio, exento de aceites, grasas, polvo, restos de desencofrantes, pinturas antiguas, etc. Se recomienda humedecer abundantemente la superficie, al menos 2 horas antes de la aplicación.
- 2** Las armaduras que presenten oxidaciones deben ser restauradas o desoxidadas con DESOX O₂.
- 3 Mezcla:** Añadir 4-4,25 litros de agua para cada 25kgs de producto seco, verter lentamente el contenido del saco sobre el agua poco a poco y amasar con un taladro provisto de un agitador de bajas revoluciones durante 3 min. hasta obtener un mortero plástico, homogéneo y libre de grumos. Dejar madurar 2-3 minutos y volver a mezclar antes de aplicar.
- 4 Aplicación:** AT MOREPAR AR debe aplicarse mediante llana, paleta o regle. Una capa a cero previa a la aplicación del grosor requerido, fresco sobre fresco, mejora la adhesión y la cohesión final. Aplicar con espesor mínimo de 0,5mm. No es aconsejable añadir agua sobre el mortero que haya perdido su plasticidad pues se perderán sus propiedades, en cambio deberá remezclarse manualmente o con la batidora sin añadir agua. Para un acabado liso, afinar utilizando una esponja humedecida y una llana metálica o un fratás, cuando el mortero inicia su endurecimiento.
- 5** En caso de aplicar varias capas de mortero deberá aplicarse la segunda antes de que termine el fraguado de la primera o bien lijar la superficie endurecida y aplicar puente de unión AT RESINOV O AT EPOREX.
- 6** Para reparaciones estructurales usar AT EPO REX como puente de unión.
- 7 Limpieza de herramientas:** AT MOREPAR AR puede limpiarse con agua antes de su fraguado. Una vez endurecido sólo podrá eliminarse por medios mecánicos.

