

TRATAMIENTO DE PAVIMENTOS

at coverfloor rex color rápido

recubrimiento monocomponente para acabados de altas prestaciones
y rápida puesta en uso para interiores

Esmalte de poliuretano monocomponente y de alto brillo, elaborado a base de resinas en base solvente.

- Pavimentos continuos industriales y de alta resistencia
- Suelos técnicos
- Decoración



at coverfloor rex color rápido

recubrimiento monocomponente para acabados de altas prestaciones y rápida puesta en uso para interiores

FICHA TÉCNICA

• Apariencia física:	Líquida
• Densidad:	0,98 gr/cm ³
	110 cP
• Viscosidad:	488 gr/lit
• VOC	
Tiempos de secado:	
Al tacto:	1 - 2 horas
Tráfico peatonal:	24 horas
Tráfico ligero:	2 días
Curado total:	7 días
Tiempo máximo entre capas:	2 - 3 horas

CARACTERÍSTICAS

Permite finalizar un pavimento en un día.

Tratamiento, decoración y acabado de pavimentos industriales, estructuras de hormigón, metálicas, con o sin tratamiento químico.

Tratamiento, decoración y protección de tanques y depósitos con tratamiento químico.

Sellado del hormigón.

Protección contra la corrosión de estructuras metálicas.

Para superficies no expuestas a los rayos UV.

- Rápida y fácil aplicación
- No requiere imprimación
- Rápido curado
- Excelente adherencia en casi todo tipo de superficies.
- Excelente resistencia a temperaturas extremas, entre -40°C y + 80°C. Máxima temperatura de shock 200°C.
- Alta resistencia a la abrasión, a la tensión y a la rotura.
- Puede usarse como capa de sellado

Sobre hormigón, materiales cementosos, cerámica no vitrificada, recubrimientos sintéticos (tipo poliuretano).

Para otros soportes recomendamos hacer pruebas para verificar la correcta adherencia.

CONSUMO

Aplicar en capa fina con un consumo máximo de 150gr/m².

No exceder el consumo máximo, podría afectar la adherencia.

MODO DE EMPLEO

1 Soporte:

El soporte deberá estar limpio, seco, sin grasas, sin polvo, nivelado y con porosidad.

2 Aplicación:

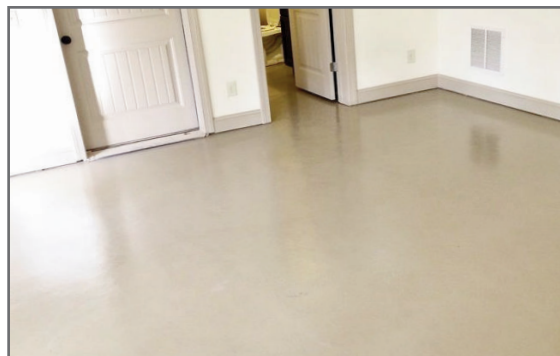
Agitar el producto con ayuda de un agitador eléctrico de bajas revoluciones (300-400 rpm) para evitar la inclusión de aire en la mezcla. Si se agita en exceso puede provocar burbujas superficiales.

El producto se sirve al uso, no siendo aconsejables diluciones de ningún tipo.

Aplicar con brocha, rodillo o equipo *airless* según necesidad, en capas finas, evitando charcos o acumulaciones de producto.

Es imprescindible aplicar las siguiente capas antes de transcurridas 2 ó 3 horas de secado.

Las superficies estarán listas para abrir al tráfico peatonal en 24 horas.



AT COVERFLOOR REX COLOR RÁPIDO proporciona acabados de altas prestaciones y rápida puesta en uso.