

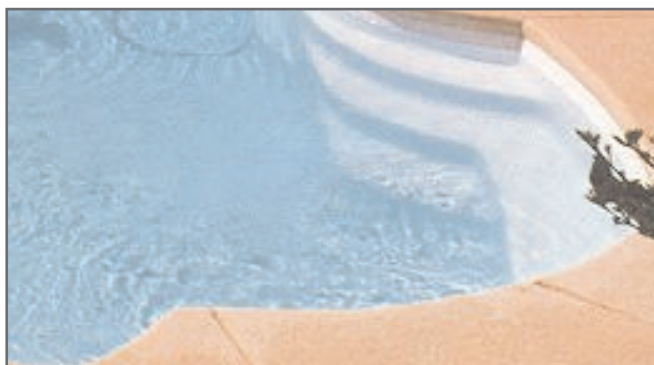
TRATAMIENTO DE PAVIMENTOS

at coverfloor rex TOP

acabado brillante para piscinas de poliéster

Pintura especial a base de resinas de poliéster y vinilester para acabado brillante para piscinas de poliéster.

- Impermeable
- De acabado cosmético
- En una sola mano
- Disponible en colores variados
- De gran dureza y resistencia
- Resistente a largas inmersiones en agua



FICHA TÉCNICA

Características del producto líquido

•Aspecto:	Líquido blanco tixotrópico
•Viscosidad 25°C (rpm2):	52.000 mPas
•Viscosidad 25°C (rpm20):	6.500 mPas
•Tiempo en gel 25°C con 2% de cat.:	8,5 mins.
•Pico exotérmico:	165 °C
•Tiempo de secado:	4 - 5 horas
•Grosor de capa:	500-800 µm (700-800 gr/m²)

Características del producto curado

•Dureza tras 20 horas 20°C:	40 - 45
•Dureza tras 16 horas 40°C:	40 - 45
•Resistencia a la tensión:	50 MPa
•Módulo de tensión:	3.650 MPa
•Elongación a la rotura:	2,5 %
•Resistencia a la flexión:	95 MPa
•Módulo de flexión:	3.300 MPa

PRECAUCIONES DE USO

R10	INFLAMABLE
R20	NOCIVO POR INHALACIÓN
R36/37/38	IRRITANTE EN CONTACTO CON LOS OJOS, SISTEMA RESPIRATORIO Y PIEL
R48/20	NOCIVO, PELIGRO DE DAÑOS IMPORTANTES POR EXPOSICIÓN PROLONGADA POR INHALACIÓN
S26	EN CASO DE CONTACTO CON LOS OJOS LAVAR INMEDIATAMENTE. BUSCAR AYUDA MÉDICA
S37	USAR GUANTES
S51	UTILIZAR ÚNICAMENTE EN ZONAS BIEN VENTILADAS
S60	ELIMINAR COMO MATERIAL DE RIESGO

MODO DE EMPLEO

- 1 La superficie debe encontrarse limpia y libre de sustancias que puedan impedir el correcto anclaje del producto.
- 2 Lijar toda la superficie para abrir el poro y promover el anclaje. Aspirar la zona para eliminar el polvo y restos.
- 3 Mezclar los dos componentes en proporción de 20gr de catalizador Componente B por cada kilo de componente A. Ajustar la mezcla según la densidad necesaria añadiendo entre un 1% y un 2% de catalizador. Mezclar a bajas revoluciones. **Mezclar únicamente la cantidad a aplicar en el tiempo de vida del producto (8,5 mins.) Trabajar por paños pequeños.**
- 4 Aplicar con brocha, rodillo, pistola o equipo airless. En caso de desear aplicar varias capas aplicar las siguientes antes de su secado. En caso contrario deberá lijarse de nuevo la superficie.

Permitir el secado de la capa entre 4 y 5 horas.

La piscina debe llenarse transcurridas ___ horas y antes de las ___ horas.