



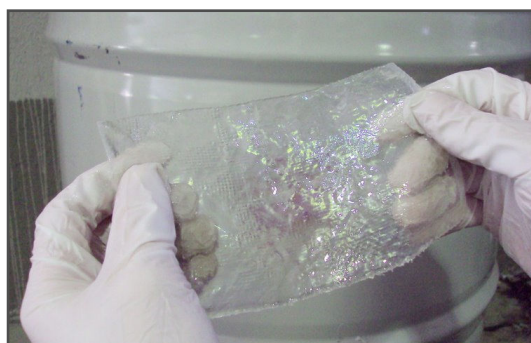
IMPERMEABILIZANTES

at arco parche

parche impermeabilizante anti fugas de efecto rápido

Kit especialmente diseñado para la reparación de fugas de forma rápida, sencilla, limpia y sin necesidad de herramientas.

- Reparación de bidones, tejados, depósitos, contenedores...
- Util en agricultura y jardinería, industria naval, calefacción, fontanería, transporte...
- Depósitos de hidrocarburos



IMPERMEABILIZANTES

at arco parche

parche impermeabilizante antifugas de efecto rápido

PROPIEDADES

- Puede usarse sobre superficies húmedas
- Uso directo, sin dosificaciones
- Fácil aplicación
- Rápido, endurece en 15 minutos
- No genera desperdicios
- Alta resistencia química a ácidos, cáusticos, combustibles, disolventes.

Apto para realizar reparaciones en:

- Metal
- PVC
- Fibra de vidrio
- Todo tipo de plásticos

En superficies lisas, rugosas, anguladas, curvadas, planas...

CONTENIDO DEL KIT

Cada KIT AT ARCO PARCHÉ contiene:

- Una bolsa especial con dos compartimentos estancos conteniendo la resina y la banda.
- Un par de guantes protectores de látex.
- Instrucciones de uso para un correcto mezclado y aplicación.

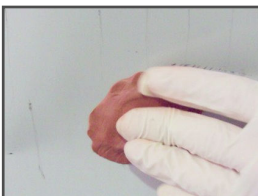
MODO DE EMPLEO

ATENCIÓN: NO ABRIR LA BOLSA ANTES DE REALIZAR EL MEZCLADO.

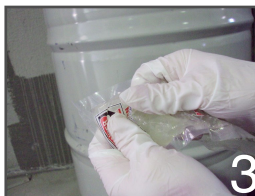
- 1 Para conseguir una máxima adherencia debe quitarse la presión en la fuga.
- 2 Es conveniente lijar la superficie para conseguir la máxima eficacia. Después del lijado debe limpiarse adecuadamente la zona antes de aplicar el parche.
- 3 Deben utilizarse siempre los guantes proporcionados para evitar el contacto con los productos contenidos en la bolsita.
- 4 Tome la bolsita por sus extremos y tire de forma suave, firme y gradual hasta conseguir que el plástico separador se retire por completo. Esta operación debe realizarse evitando que la bolsa pueda rasgarse.
- 5 Para mezclar el contenido de la bolsa puede ayudarse con una superficie con un ángulo de 90°, como por ejemplo el canto de una mesa, realizando un movimiento similar al de sacar brillo a un zapato. Mezclar de este modo durante 2 minutos.
- 6 Una vez realizada la mezcla debe aplicarse el parche inmediatamente puesto que el proceso de endurecimiento ya ha comenzado.
- 7 Corte la bolsa para extraer el parche y aplíquelo a la zona. Para una máxima eficacia utilice la totalidad de la resina de la bolsita. Si la superficie se encuentra húmeda debe aplicarse presión hasta que la resina comience a endurecer.

PRESENTACIÓN Y ALMACENAMIENTO

AT ARCO PARCHÉ cubre una superficie de 10 x 15 cm.



En casos de presión y para asegurar una reparación total de la fuga es recomendable realizar una obturación previa con AT EPO REX SUB-AQUA.



1. Quitar la presilla que divide la bolsa en dos partes.
2. Pasar la resina hacia el parche.
3. El parche debe empaparse completamente con la totalidad de la resina.
4. Aplicar el parche sobre la zona.