

SPECIAL PRODUCTS

at **alcorex**

synthetic binder for gravels

ESPECIALIALES

- Basins
- Planters
- Roads in gardens



at alcorex

synthetic binder for gravels

PROPERTIES

Special binder for compacting gravel is essential for the completion and repair of basins.

- Allows the roots watering
- Water vapor permeable
- Avoids pedestrian crashes
- Wind, water pressure, wash and sweep resistant
- Hardens without shrinkage
- Resistant to frost
- Prevents weed growth

CONSUMPTION

Consumption depends on the area to be filled and the type and particle size of the aggregate to be used.

The ratio of mixture with a 0,4 cm - 0,8 cm aggregate would be 1kg of AT ALCOREX to 28,5 kg of aggregate.

The approximate consumption of an aggregate of 0,5 cm - 0,8 cm will 17kg/cm² each cm thick.

HOW TO USE

The perimeter of the substrate must be dry and clean before starting work.

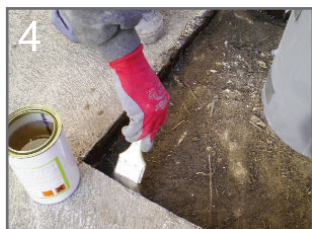
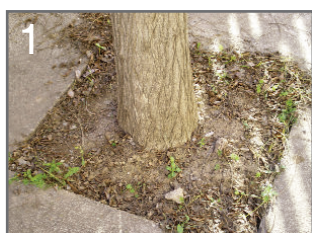
- 1 Mix the 2 components of AT ALCOREX (partial mixing is not advised because it will ruin the entire product and lead to faulty applications). Mixture for 5 minutes using a mechanical stirrer rod or low revolutions device.
- 2 Once mixed the two liquid components use the product as a primer to prime the perimeter in order to enhance the AT ALCOREX adhesion.
- 3 Add the aggregate chosen with mechanical stirrer and mix until well blended and linked. The mixture ratio will depend directly on the aggregate granulometry chosen. Little arids will need more AT ALCOREX.
- 4 Pour the mixture and compact using a pressing tool.

Protect the area from pedestrian traffic during 48 hours after application.

ATTENTION:

Leave a gap between the plywood and the tree trunk to allow for growth and possible moves caused by wind.

The formed slab thickness must be at least three times greater than the thickness of aggregates (eg with 0,5 cm arid slab thickness dossier shall be at least 1,5 cm).



1. AT ALCOREX provides a simple, effective and aesthetic to the production of tree grates.
2. Condition the surface and clean the perimeter.
3. Mix totally both components.

4. Prime the perimeter of the area.
5. Add the chosen aggregate.
6. Pour the mixture.
7. Use a compacting tool.

PRODUCTOS ESPECIALES

at alcorex

aglomerante sintético para gravas

- Alcorques
- Jardineras
- Caminos en jardines



at alcorex

aglomerante sintético para gravas

PROPIEDADES

Aglomerante especial para la compactación de grava que resulta indispensable para la realización y reparación de alcorques.

- Permite la hidratación de las raíces
- Permeable al vapor de agua
- Evita caídas de peatones
- Resistente al viento, agua, lavados a presión y barridos
- Endurece sin retracción
- Resistente a las heladas
- Evita el crecimiento de malas hierbas

CONSUMO

El consumo dependerá de la zona a rellenar y del tipo y granulometría del árido utilizado.

La proporción de mezcla con un árido de 0,4cm - 0,8cm sería de 1kg de AT ALCOREX para 28,5kg de árido.

El consumo de árido aproximado con un árido de 0,5cm a 0,8cm será de 17kg/cm² y centímetro de espesor.

MODO DE EMPLEO

El perímetro del soporte debe encontrarse seco y limpio antes de comenzar el trabajo.

- 1 Mezclar los 2 componentes de AT ALCOREX en su totalidad (se desaconsejan mezclas parciales que arruinarán la totalidad de producto y darán lugar a aplicaciones defectuosas). Realizar la mezcla durante 5 minutos con ayuda de una varilla o agitador mecánico de bajas revoluciones.
- 2 Una vez mezclados los dos componentes líquidos imprimir el perímetro con AT ALCOREX para potenciar la adherencia.
- 3 Añadir el árido elegido y mezclar con agitador mecánico hasta conseguir una mezcla homogénea y bien ligada. La proporción de la mezcla dependerá directamente de la granulometría del árido elegido. Un árido más pequeño necesitará mayor cantidad de AT ALCOREX.
- 4 Verter la mezcla y compactar con ayuda de un pisón o presionando con una herramienta.

Proteger la zona del tráfico rodado y peatonal durante las 48 horas siguientes a la aplicación.

ATENCIÓN:

Dejar una holgura entre el aglomerado y el tronco del árbol para permitir su crecimiento y posibles movimientos provocados por el viento.

El espesor de la losa creada debe ser al menos tres veces superior al grosor de los áridos (ejemplo: con árido de 0,5cm el espesor de losa deberá ser al menos de 1,5cm).



1. AT ALCOREX proporciona una solución sencilla, eficaz y estética a la confección de alcorques.
2. Acondicionar la superficie y limpiar el perímetro.
3. Mezclar la totalidad de los dos componentes.

4. Imprimir el perímetro de la zona.
5. Añadir el árido elegido a la mezcla.
6. Verter la mezcla.
7. Compactar con ayuda de un pisón o herramienta adecuada.