

IMPERMEABILIZANTES

at protec wall poroso

protector incoloro repelente al agua para fachadas porosas

Hidrófugo en base agua ideal para hidrofugar materiales de construcción porosos tales como ladrillos de arena y cal, piedra natural, ladrillo de obra vista, enfoscados minerales, hormigón aligerado, piedra de marés...

- Impregnación en base agua
- Monocomponente
- Sin disolventes
- Excelente hidrofugante
- Alta penetración
- Gran resistencia a los álcalis
- Secado transparente sin cambio en el aspecto de la superficie
- Sin olor
- Uso directo, fácil



at protec wall poroso

protector incoloro repelente al agua para fachadas porosas

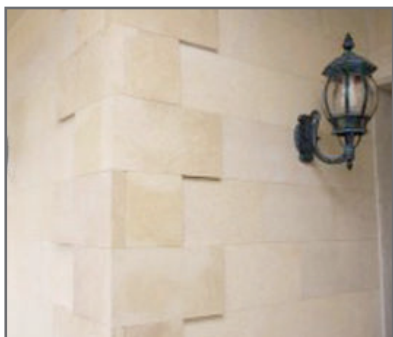
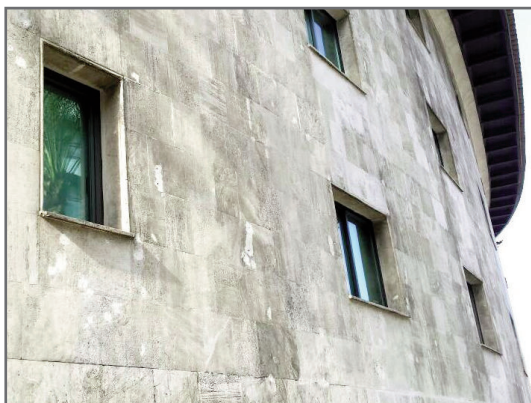
FICHA TÉCNICA

• Substancia activa:	aprox. 7,5%
• Densidad:	aprox. 1kg/l
• pH:	aprox. 8
• Aspecto en seco:	Transparente
• Reducción de absorción de agua:	95% comparado con la superficie sin tratamiento
• Punto de inflamación:	>100°C

Emulsión de silosano/siloxano en agua con un porcentaje de **ingrediente activo del 7,5%** ideal para la impregnación impermeabilizante de materiales porosos de construcción.

CONSUMO

El consumo debe determinarse realizando una prueba sobre la superficie de aplicación. Dependiendo de la porosidad de la superficie a aplicar, la cantidad a aplicar puede variar de 0,25 - 1,5 litros/m²



MODO DE EMPLEO

AT COVER WALL POROSO debe aplicarse sobre superficies que absorban, por lo que si han sido previamente tratadas con algún otro hidrofugante es necesario efectuar un ensayo de absorción.

- 1 Eliminar la suciedad, las eflorescencias, restos orgánicos, algas, musgo, etc. Una limpieza correcta favorecerá la absorción.
- 2 Las superficies adyacentes deben cubrirse adecuadamente para no resultar manchadas o atacadas.
- 3 Aplicar por proyección con pulverizadora de baja presión y boquilla ancha. Pulverizar a corta distancia para provocar la penetración en los agujeros del soporte. Seguidamente repasar con brocha la superficie. Las superficies pequeñas o complicadas pueden hacerse a brocha, tomando precaución de saturar la brocha para igualar los consumos.
- 4 Repetir varias veces el proceso siempre en "fresco sobre fresco" y siempre de arriba hacia abajo, de este modo se alcanzará la máxima "invisibilidad" del tratamiento.

La aplicación puede activar las sales superficiales, lo que implica que puedan formarse eflorescencias durante el proceso de secado.

Sobre ciertos tipos de piedra natural puede intensificar su color.

El tratamiento alcanzará su máxima efectividad transcurridas 1 ó 2 semanas del tratamiento, dependiendo de las condiciones climáticas.

Proteger de la lluvia las superficies recién tratadas durante al menos las primeras 5 horas.

Evitar aplicar sobre superficies demasiado calientes por la acción solar.

PRESENTACIÓN Y ALMACENAMIENTO

Guardar en lugar seco sin contacto con el suelo, protegido de las heladas en su envase original sin abrir.

PRECAUCIONES DE USO

Usar siempre guantes y gafas de protección adecuados. Lavarse las manos y la cara en las pausas y al finalizar el trabajo.

Evitar el contacto con los ojos y la piel.