

IMPERMEABILIZANTES

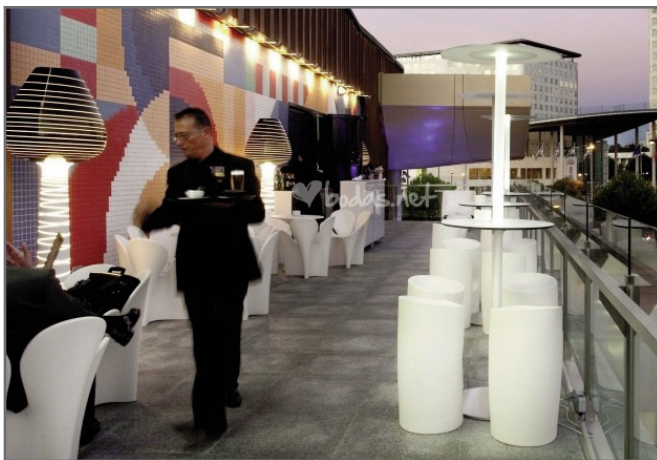
# at protec wall H<sub>2</sub>Oleo Extra

protector incoloro de superficies hidro-oleorepelente

Hidrófugo repelente del agua y sustancias oleosas, totalmente transparente, ideal para hidrofugar y proteger superficies a las cuales no se desee cambiar su color o aspecto.

AT PROTEC-WALL H<sub>2</sub>Oleo EXTRA se emplea para hidrofugar superficies de materiales porosos, tales como ladrillos, enlucidos, hormigones, piedra natural, piedra artificial, pinturas cementosas porosas, tierra cocida, yeso, monocapa y granito.

AT PROTEC-WALL H<sub>2</sub>Oleo EXTRA puede emplearse tanto sobre superficies verticales como horizontales.



IMPERMEABILIZANTES

# at protec wall H<sub>2</sub>Oleo Extra

protector incoloro de fachadas hidro-oleorepelente

## FICHA TÉCNICA

• Naturaleza:	Solución acuosa
• Aspecto:	Líquido ligeramente turbio
• Color:	Amarillo pálido
• Densidad:	1,34
• pH:	13
• Diluyente:	Agua

## PROPIEDADES

- Gran reducción de la absorción del agua en los materiales tratados.
- Resistente a la radiación UVA.
- Frena el crecimiento de hongos, mohos y verdín.
- Frena la aparición de eflorescencias.
- Protege contra los ciclos de hielo-deshielo.
- Efecto perleo.
- Permite la transpiración del paramento.
- Conserva el aspecto inicial.

## RENDIMIENTO

Dependiendo de la capacidad de absorción, rugosidad y estado del soporte así como del modo de aplicación, 1 litro de AT PROTEC WALL H<sub>2</sub>OLEO EXTRA cubre aproximadamente 5 m<sup>2</sup>.

Para determinar el rendimiento exacto se realizarán ensayos previos sobre el soporte a tratar.

## PRESENTACIÓN Y ALMACENAMIENTO

AT PROTEC WALL H<sub>2</sub>OLEO EXTRA se presenta en envase hermético homologado de acuerdo con las directrices de la UE, para el envasado y almacenaje de Productos Químicos. Este producto deberá estar, durante su almacenamiento, a una temperatura ambiental superior a 5 °C e inferior a 35 °C. Evitar las heladas.



## MODO DE EMPLEO

- 1 El mejor sistema para conseguir una aplicación adecuada y regular, sin desperdicio de producto, es aplicarlo con la ayuda de un pulverizador a baja presión.
- 2 La aplicación deben realizarse en una única mano.
- 3 Preparación de la superficie a tratar:
  - La penetración del producto dependerá de la capacidad de absorción de la superficie.
  - Para garantizar una perfecta y duradera protección es fundamental una impregnación suficiente de material. En algunos casos, será necesario limpiar el soporte a tratar, mediante chorro de agua o arena a presión, con el fin de eliminar al máximo las impurezas y restos y aumentar la capacidad de absorción del material de la superficie.
  - Para los casos en que sea imprescindible utilizar detergentes, rogamos consulten con nuestro departamento técnico, debido a que la utilización de detergentes puede causar variaciones de tonalidad.
  - Es muy importante que las superficies estén lo más secas posible antes de ser tratadas.
- 4 Rociar de modo que la superficie adquiera un aspecto de ligeramente húmedo pero sin permitir la creación de capa superficial.
- 5 Transcurridos unos instantes desde la aplicación una vez se ha producido la absorción del producto por la superficie, deberán eliminarse los excedentes y restos de producto no absorbido cuanto antes, evitando que queden en superficie, lo cual producirá blanqueo en dichas zonas. Retirar con la ayuda de un paño seco o una fregona seca dependiendo de la superficie a trabajar.

Aunque el tratamiento será efectivo transcurridas 24 horas desde su aplicación, las máximas prestaciones se alcanzarán transcurridos 7 días.

## PRECAUCIONES DE USO

Proteger vidrios, marcos y puertas.

Proteger las plantas.

Al no formar película, los huecos y grietas de las superficies deberán tratarse antes de la aplicación de AT PROTEC WALL H<sub>2</sub>OLEO EXTRA con un masillado, rejuntado o sellado preventivo y oportuno.

En caso de soportes que presenten humedad, ésta puede provocar un blanqueado en el acabado final.

Es aconsejable hacer una prueba en una parte no comprometida del soporte para evitar posibles efectos no deseados.

Usar guantes y gafas de protección para evitar posibles salpicaduras.