

TRATAMIENTO DE PAVIMENTOS

at coverfloor epoxi H autonivelante

recubrimiento epoxi de altas prestaciones autonivelante sin disolventes

Esmalte epoxi de dos componentes, sin disolventes, elaborado a base de resinas epoxídicas endurecidas con aminas.

Proporciona acabado de altas prestaciones en suelos y otros soportes de hormigón, cemento y también metálicos con la adecuada preparación.

Proporciona superficies tipo azulejo, de máxima dureza y fácil mantenimiento.

Recomendable en todo tipo de industria alimentaria, electrónica, química y, en general, donde se requiera un acabado de alto espesor, gran dureza, fácil limpieza, fácil mantenimiento, desinfección y exento de disolventes, con excelentes resistencias químicas y mecánicas.

Hospitales, colegios, centros de investigación tecnológica, salas blancas, bodegas, tanatorios y salas de tanatopraxia, salas de despiece, cuartos de baño y en general lugares que requieran salas de máxima limpieza y desinfección.



at coverfloor epoxi H autonivelante

recubrimiento epoxi de altas prestaciones autonivelante sin disolventes

FICHA TÉCNICA

• Densidad:	1,71 Kg/lit ± 0,01 la base 1,54 Kg/lit ± aprox. la mezcla
• Viscosidad:	8,2 Pas ± la base 3.020 Pas la mezcla
• Sólidos:	100%
• Color:	Consultar departamento técnico

PROPIEDADES

Condiciones: T > 10°C, H.R. < 80%. Por debajo de éstas se producirán retrasos.

Secado, 20°C: No pegajoso, 12 horas.

Para repintar, 24 horas mínimo y no más de 72.

48 horas para tránsito peatonal.

Total, 7 días a 20 °C

Rendimiento teórico:

1 Kg/m², aprox., para 650 micras secas (llana de 2mm.).

2,1 Kg/m² (+ 1,68 de arena seca), aprox., para 2mm.

(llana de 5mm.).

Brillo: Alto, superior a 90% (a 60°) en superficies lisas. Al exterior amarillea y calea.

MODO DE EMPLEO

1 Soporte: La superficie estará seca y sin polvo, grasa u otro contaminante. La humedad del soporte será inferior al 4-5%, para lo que el hormigón deberá fraguar un mes como mínimo.

Se hará un tratamiento mecánico como lijado, granallado o fresado. En caso necesario se imprimirá la superficie (consultar departamento técnico) para sellar y aumentar la penetración y adherencia al soporte.

Mezcla: Relación de mezcla: 4 a 1 en peso de los componentes proporcionados.

La agitación se hará con batidora mecánica. Se recomienda el baldeo (cambio a envase vacío y nuevo batido) para total homogeneización.

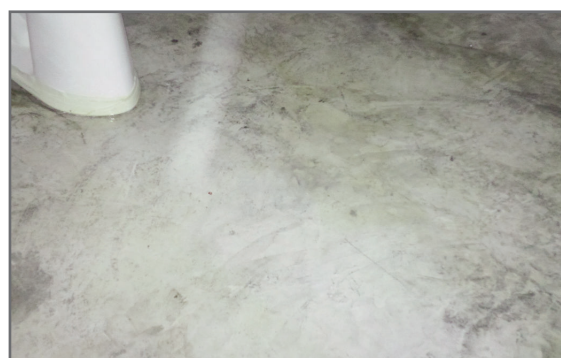
Vida de mezcla: 45 minutos aprox. Aplicación: Con llana dentada en sierra de 2 mm., para dejar 0,6-0,8 mm., en superficies regularizadas.

2 Aplicación:

Con llana dentada de 5 mm., previa adición de un 45% (aprox. si se desea aumentar la resistencia sin mermar las características autonivelantes del producto) de arena seca, para dejar 2 mm o más en superficies más irregulares. Transcurridos 30-45', pasaremos rodillo de púas desaireador.

A brocha o rodillo en pequeñas aplicaciones (con 0-10% de dilución).

Permite la realización de capas finas aplicadas a rodillo a modo de acabado con un consumo aproximado de 150gr/m².



El uso de imprimación asegura un perfecto anclaje sobre la mayoría de soportes