

IMPERMEABILIZANTES

at cover wall interior

revestimiento acuoso vinílico para acabado de interiores

Revestimiento para acabado de interiores, a base de una dispersión acuosa de resina vinílica. De gran blancura y cubrición, excelente aplicabilidad y poco salpicado con rodillo. Su acabado mate profundo ayuda a disimular defectos o irregularidades del soporte.

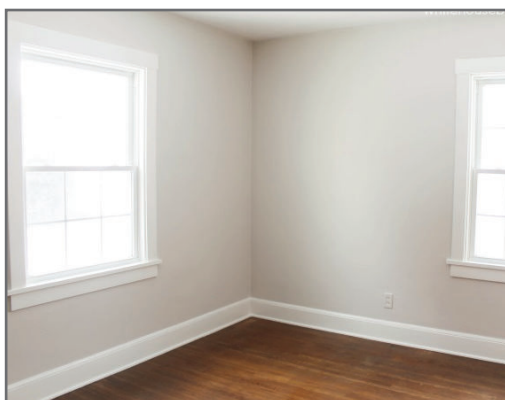
- Pintado de acabado para interiores
- Protección de zonas con rozamiento por el paso

FICHA TÉCNICA

• Densidad:	1.57 ± 0.1kg/litro
• Viscosidad:	118K.U. ± 10
• Sólidos:	65% en peso 44,3% en volumen
• Color:	Blanco
• Secado al Tacto:	2 horas
• Aspecto final:	Mate profundo
• Lavabilidad:	Más de 10.000 pasadas*
• Reacción al fuego:	B-S1, d0**

*Según norma UNE correspondiente

**Según EN 13501-1:2007 + A1:2009



MODO DE EMPLEO

- 1 La superficie a recubrir debe estar seca y sin polvo, grasa u otros contaminantes que pudieran perjudicar su adherencia. En caso de superficies deterioradas o poco consistentes deberán repararse antes de la aplicación para proporcionar un soporte firme y sano.
- 2 Puede aplicarse una primera capa diluida en un 5-10% de agua para favorecer la penetración y el anclaje del producto. Las siguientes manos se darán con el producto al uso. Aplicar hasta conseguir el espesor deseado. El repintado puede realizarse a las 3-4 horas.
- 3 La aplicación puede ser con brocha o equipo airless, aunque se recomienda aplicación con rodillo.
- 4 Las herramientas y utensilios de trabajo deben limpiarse con agua inmediatamente después de su uso y antes del secado.

RENDIMIENTO

El rendimiento aproximado será de 6m² por kilo de producto y mano para una capa de 40-50 micras.

