

RESINS AND MORTARS

at taco-rSYMO

epoxy resin cartridge for anchors and fixings

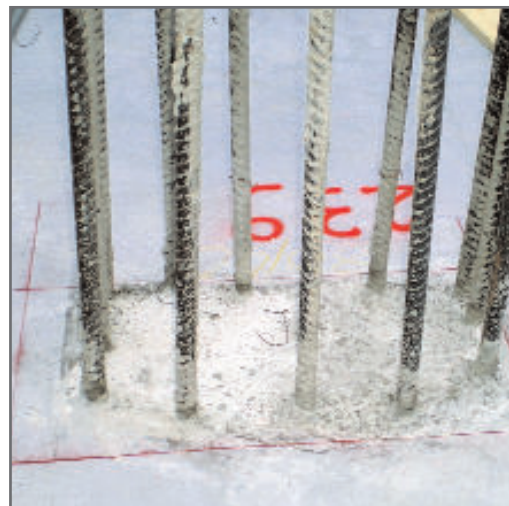
STYRENE FREE

Epoxy resin based two-component cartridge.

Fast, safe and clean. High resistance in a few minutes.

Versatile system for anchors and bolts threaded rods, hooks, eye bolts, pipes and steel bars construction, ideal for installation in metal frames and concrete frames. The quality of product allows reducing the depth of the anchor.

Presents a quick grip and easy use.



at taco-rex

epoxy resin cartridge for anchors and fixings

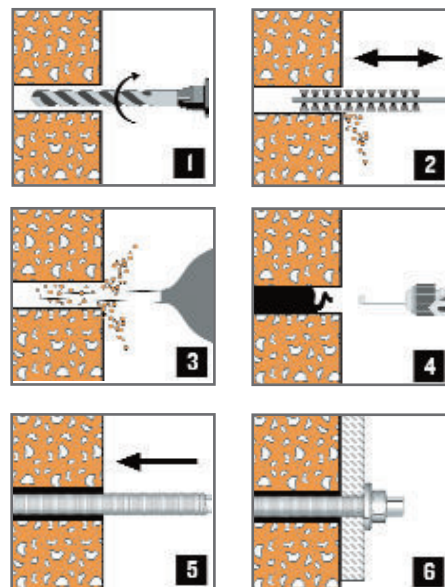
TECHNICAL DATA

THREADED ROD 5.8

Metrics	M8	M10	M12	M16	M20
Drill Diameter (mm)	10	12	14	18	22
Depth (mm)	80	90	110	125	150
Torque (Nm)	15	30	50	90	120
Distance between anchor without loss of strength (Mm)	80	90	110	130	210
Edge distance without loss of strength (Mm)	80	90	110	125	210
Applicable load on the rod (Kp)	690	1280	1626	2015	2304
Tensile strength (Kp)	2486	4609	5854	7255	8296

REBAR STEEL ROD

Rod diameter (mm)	10	12	16	25
Drill Diameter (mm)	12 a 14	14 a 16	20	30
Depth (mm)	165	180	250	360
Applicable load on the rod (Kp)	1429	1752	3324	4928
Tensile strength (Kp)	5145	6310	11968	17741



HOW TO USE

Using the Cartridge:

- 1 Unscrew the cap.
 - 2 Place the cartridge into the dispensing gun.
 - 3 Screw mixing nozzle.
- Do not use the first few inches of mixture.

Application to Work:

Drill with the hole for the anchor. Clean the hole with a brush and expel the dust with a suction/impeller pump. We recommend using AT TAMIZ to retain the resin, avoiding the resin to get dispersed into the hole.

PROPERTIES

- 2-component epoxy resin cartridge
- Fast, secure
- Efficient, clean
- High resistance
- Stable in alkaline environments

USE CAUTIONS

- R-36/38 EYE AND SKIN
 R-43 MAY CAUSE SENSITIZATION IN SKIN
 R-07 MAY CAUSE FIRE
 S-24 AVOID CONTACT WITH SKIN
 S-3 KEEP IN A COOL PLACE
 S-26 IN CASE OF INFECTION WITH EYES, RINSE IMMEDIATELY WITH PLENTY OF WATER AND SEEK MEDICAL ADVICE
 S-36/3/397 USE PROPER APPAREL, GLOVES AND EYE AND FACE PROTECTION
 S-2 KEEP OUT OF REACH OF CHILDREN

TEMPERATURE MATERIAL SURFACE	WORKING TIME	TOTAL CURING TIME
5°C - 10°C	15 min.	90 min.
10°C - 15°C	10 min.	60 min.
15°C - 20°C	5 min.	40 min.
20°C - 25°C	4 min.	30 min.
25°C - 30°C	3 min.	25 min.



O - Oxidising



Xi - Irritating

RESINAS Y MORTEROS

at taco-rex

resina epoxi para anclajes y fijaciones

SIN ESTIRENO

Resina a base de Epoxi de dos componentes en cartucho. Rápido, seguro y limpio. Elevadas resistencias en pocos minutos.

Sistema polivalente para anclajes de varillas y pernos roscados, ganchos, cáncamos, tubos y barras de acero de construcción; ideal para instalación de armazones metálicos y armazones dentro de hormigón. Las cualidades del producto permiten reducir la profundidad del anclaje.

Presenta un rápido agarre y una sencilla utilización.



at taco-rex

resina epoxi para anclajes y fijaciones

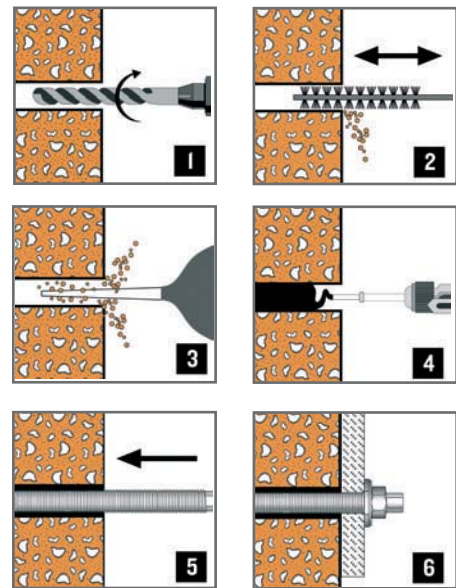
FICHA TÉCNICA

VARILLA ROSCADA 5,8

Métrica	M8	M10	M12	M16	M20
Diámetro broca (mm)	10	12	14	18	22
Profundidad (mm)	80	90	110	125	150
Par de apriete (Nm)	15	30	50	90	120
Distancia entre anclajes sin pérdida de resistencia (mm)	80	90	110	130	210
Distancia al borde sin pérdida de resistencia (mm)	80	90	110	125	210
Carga aplicable sobre la varilla (Kp)	690	1280	1626	2015	2304
Carga de rotura (Kp)	2486	4609	5854	7255	8296

BARRA CORRUGADA

Diámetro barra (mm)	10	12	16	25
Diámetro broca (mm)	12 a 14	14 a 16	20	30
Profundidad (mm)	165	180	250	360
Carga aplicable sobre la varilla (Kp)	1429	1752	3324	4928
Carga de rotura (Kp)	5145	6310	11968	17741



MODO DE EMPLEO

Utilización del Cartucho:

- 1 Desenroscar el tapón.
 - 2 Colocar el cartucho en la pistola dosificadora.
 - 3 Enroscar la boquilla mezcladora.
- No utilizar los primeros centímetros de mezcla.

Aplicación en Obra:

Agujerear con una perforadora. Limpiar el orificio con el escobillón y expulsar el polvo con la bomba aspirante e impelente. Recomendamos el uso de AT TAMIZ para retener la resina del anclaje evitando que se disperse en soportes huecos.

PROPIEDADES

- Resina epoxi 2 componentes en cartucho.
- Rápido, seguro.
- Eficaz, limpio.
- Elevadas resistencias.
- Estable en ambientes alcalinos.

PRECAUCIONES DE USO

R-36/38	IRRITA LOS OJOS Y LA PIEL
R-43	POSIBILIDAD DE SENSIBILIZACIÓN EN CONTACTO CON LA PIEL
R-07	PUEDA PROVOCAR INCENDIOS
S-24	EVÍTESE EL CONTACTO CON LA PIEL
S-3	CONSERVAR EN LUGAR FRESCO
S-26	EN CASO DE CONTAGIO CON LOS OJOS LÁVENSE INMEDIATAMENTE CON ABUNDANTE AGUA Y ACÚDASE A UN MÉDICO
S-36/3/397	USAR INDUMENTARIA ADECUADA, GUANTES ADECUADOS Y PROTECCIÓN PARA OJOS Y CARA
S-2	MANTÉNGASE FUERA DEL ALCANCE DE LOS NIÑOS

TEMPERATURA MATERIAL SOPORTE	TIEMPO DE TRABAJABILIDAD	TIEMPO DE CURADO FINAL
5°C - 10°C	15 min.	90 min.
10°C - 15°C	10 min.	60 min.
15°C - 20°C	5 min.	40 min.
20°C - 25°C	4 min.	30 min.
25°C - 30°C	3 min.	25 min.



O - Comburente



Xi - Irritante