

WATERPROOFING

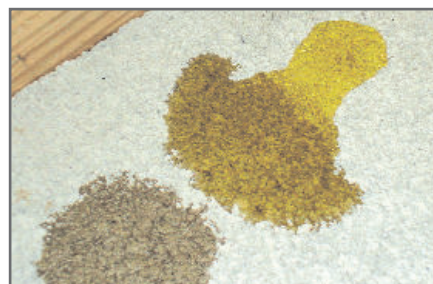
at protec wall H₂Oleo

colorless oil hydro repellent protective for façades

Waterproof and oily substances repellent, completely transparent, ideal for waterproofing surfaces which do not want to change their color or appearance.

AT PROTEC WALL H2OLEO used for waterproofing porous materials surfaces, such as bricks, plaster, concrete, natural stone, artificial stone, porous cementitious paintings, terracotta, plaster, monolayer and granite.

AT PROTEC WALL H2OLEO is to be used, mostly, on vertical or sloped roofs.



at protec wall H₂Oleo

colorless oil hydro repellent protective for façades

TECHNICAL DATA

• Appearance:	milky fluid
• Color:	whitish
• Active matter:	6 ± 1%
• Odor:	characteristic
• Flash point:	not applicable
• Autoignition:	not applicable
• Rel. Density:	1.04 gr / cc

PROPERTIES

- 90% approx. reduction of water absorption.
- Prevention of efflorescences.
- Fully breathable.
- Protects against damages caused by moisture.
- Increases thermal insulation.
- Pearl effect with oil.

CONSUMPTION

Depending on the absorption capacity and roughness of the surface, the state and the mode of application, 1 liter AT PROTEC WALL H₂Oleo covers between 2.5 and 5m².

To determine the exact performance on previous tests as the surface to be treated.

Absorption tests on various supports:

- Use on natural stone: 2,5 m² / l.
- Application to Concrete: 5 m² / l.
- Application to mortar: 4 m² / l.
- Application to brickwork: 3 m²/litre.
- Application to cement: 4 m² / l.

PACKAGING AND STOCKING

AT PROTEC WALL H₂Oleo comes in airtight container approved under EU guidelines for the packaging and storage of chemicals. This product shall be, during storage at ambient temperatures above 5°C and below 35°C. Avoid frost.

HOW TO USE

- 1 The best way to get the proper and regular application, without waste product is applied with the help of a low-pressure sprayer.
- 2 Application must be made in one or two coats, beginning on the basis of the surface and always applying upward.
- 3 Preparation of the surface to be treated:
 - The product penetration depends on the absorption capacity of the surface.
 - To ensure a perfect and lasting waterproofing is essential to provide sufficient impregnation. In some cases it will be necessary to clean the surface to be treated by sand blasting or water pressure machine, in order to remove impurities and to maximize the debris and increase the absorption capacity of the surface material.
 - In cases where it is necessary to use detergents, please contact our technical department, because the use of detergents can cause color variations or shading.
 - The surfaces must be as dry as possible before being treated, being this very important.
 - On horizontal surfaces can only be used in certain cases, so please contact our technical department.

USE CAUTIONS

Protect glass, frames and doors.

Protect plants.

Holes and cracks in the surfaces must be treated before applying AT PROTEC WALL H₂Oleo with putty, or sealing grout .

If moisture is present on the surface, that could cause bleaching in the final finish.

It is advisable to test an uncommitted portion of the surface to avoid undesired effects.

Wear gloves and goggles to avoid splashes.

S24/25 AVOID CONTACT WITH EYES AND SKIN



IMPERMEABILIZANTES

at protec wall H₂Oleo

protector incoloro de fachadas hidro-oleorepelente

Hidrófugo repelente del agua y sustancias oleosas, totalmente transparente, ideal para hidrofugar superficies a las cuales no se desee cambiar su color o aspecto.

AT PROTEC-WALL H₂OLEO se emplea para hidrofugar superficies de materiales porosos, tales como ladrillos, enlucidos, hormigones, piedra natural, piedra artificial, pinturas cementosas porosas, tierra cocida, yeso, monocapa y granito.

AT PROTEC-WALL H₂OLEO debe emplearse, mayormente, sobre superficies verticales o cubiertas con pendiente.



at protec wall H₂Oleo

protector incoloro de fachadas hidro-oleorepelente

FICHA TÉCNICA

• Aspecto:	líquido lechoso
• Color:	blanquecino
• Materia activa:	6 ± 1%
• Olor:	característico
• Punto de inflamación:	no aplicable
• Autoinflamación:	no aplicable
• Densidad relativa:	1,04 gr/cc

PROPIEDADES

- Reducción de la absorción del agua en un 90%.
- Prevención contra la formación de eflorescencias.
- Totalmente transpirable.
- Protección de la obra contra el deterioro producido por la humedad.
- Aumento del aislamiento térmico.
- Efecto perleo con el aceite.

RENDIMIENTO

Dependiendo de la capacidad de absorción, rugosidad y estado del soporte así como del modo de aplicación, 1 litro de AT PROTEC WALL H₂OLEO cubre entre 2,5 y 5 m².

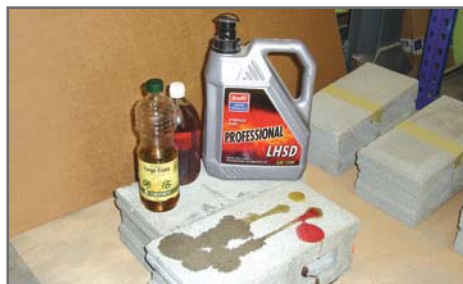
Para determinar el rendimiento exacto se realizarán ensayos previos sobre el soporte a tratar.

Ensayos de absorción sobre diversos soportes:

- Aplicación sobre piedra natural: 2,5 m² /litro.
- Aplicación sobre hormigón: 5 m² /litro.
- Aplicación sobre mortero: 4 m² /litro.
- Aplicación sobre ladrillos obra vista: 3 m²/litro.
- Aplicación sobre fibrocemento: 4 m² /litro.

PRESENTACIÓN Y ALMACENAMIENTO

AT PROTEC WALL H₂OLEO se presenta en envase hermético homologado de acuerdo con las directrices de la UE, para el envasado y almacenaje de Productos Químicos. Este producto deberá estar, durante su almacenamiento, a una temperatura ambiental superior a 5 °C e inferior a 35 °C. Evitar las heladas.



MODO DE EMPLEO

- 1 El mejor sistema para conseguir una aplicación adecuada y regular, sin desperdicio de producto, es aplicarlo con la ayuda de un pulverizador a baja presión.
- 2 Las aplicaciones deben realizarse en una o dos manos seguidas, partiendo de la base de la superficie y siempre en sentido ascendente.
- 3 Preparación de la superficie a tratar:
 - La penetración del producto dependerá de la capacidad de absorción de la superficie.
 - Para garantizar una perfecta y duradera impermeabilización es fundamental una impregnación suficiente de material. En algunos casos, será necesario limpiar el soporte a tratar, mediante chorro de agua o arena a presión, con el fin de eliminar al máximo las impurezas y restos y aumentar la capacidad de absorción del material de la superficie.
 - Para los casos en que sea imprescindible utilizar detergentes, rogamos consulten con nuestro departamento técnico, debido a que la utilización de detergentes puede causar variaciones de tonalidad.
 - Es muy importante que las superficies estén lo más secas posible antes de ser tratadas.
 - En superficies horizontales sólo puede utilizarse en determinados casos, por lo que rogamos consulten con nuestro departamento técnico.

PRECAUCIONES DE USO

Proteger vidrios, marcos y puertas.

Proteger las plantas.

Al no formar película, los huecos y grietas de las superficies deberán tratarse antes de la aplicación de AT PROTEC WALL H₂OLEO con un masillado, rejuntado o sellado preventivo y oportuno.

En caso de soportes que presenten humedad, ésta puede provocar un blanqueado en el acabado final.

Es aconsejable hacer una prueba en una parte no comprometida del soporte para evitar posibles efectos no deseados.

Usar guantes y gafas de protección para evitar posibles salpicaduras.

S24/25 EVITAR EL CONTACTO CON OJOS Y PIEL.