

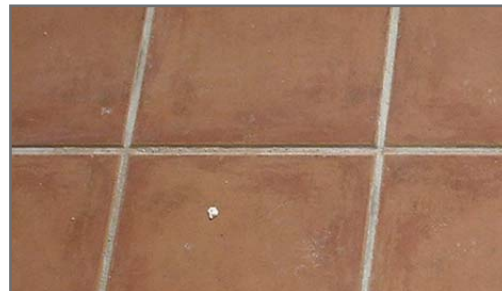
RESINAS Y MORTEROS

at morsil-xxl

mortero para el sellado de juntas anchas

Mortero a base de cemento y resinas especiales para el sellado de juntas.

- Aplicable en interiores y exteriores.
- Aplicable en vertical y horizontal. Sellado de juntas entre baldosas cerámicas en anchos de 5 mm. a 20 mm. Adecuado para todo tipo de baldosas (gres prensado, gres extrusionado, azulejos, etc.).
- Aplicable en lugares con humedad permanente, como piscinas, depósitos, duchas, gimnasios, baños, vestuarios, industrias etc.
- Relleno de juntas en recubrimientos de piedra natural (no absorbente).
- Sellado de juntas en baldosas de fachadas, balcones, terrazas, etc.



at morsil-xxl

mortero para el sellado de juntas anchas

FICHA TÉCNICA

- Densidad: Aprox. 1,9 gr./cm
- Líquido de amasado: Aprox. 5 litros
- Cubos de 25 Kg.: Aprox. 4-5 litros de AT ADITIVO MORSIL
- Aplicable en anchos de junta: De 5 a 20 mm.
- Tiempo de maduración: Aprox. 3 min.
- Tiempo de aplicación: Aprox. 25 min.
- Transitable tras: Aprox. 3 horas.
- Resistencia a la lluvia tras: Aprox. 1 hora
- Resistencia a la temperatura: Entre -20° C hasta +80 °C.

Los tiempos de endurecimiento están medidos a 20 °C y 65% de humedad relativa. Temperaturas superiores acortan estos tiempos e inferiores los alargan.

PROPIEDADES

- Colores inalterables.
- Endurecimiento sin fisuración.
- Resistente al agua una vez endurecido.
- Amasado con ADITIVO MORSIL se obtiene mejor trabajabilidad, así como juntas impermeables fungicidas y bactericidas.
- Una vez amasado se obtiene un mortero dúctil y fácilmente trabajable.
- Rápido endurecimiento.
- Transitable pasadas 24 horas.
- Resistente a las heladas.
- La limpieza del mismo se realiza fácilmente con agua, en estado fresco.

PRECAUCIONES DE USO

Contiene cemento. El cemento reacciona con agua o con humedad generando sustancias alcalinas que pueden provocar irritaciones. Es recomendable proteger piel, ojos y mucosas del contacto con el mortero. De producirse, lavar con agua abundante y consultar a un médico en caso de irritación persistente. Evitar la formación de polvo.

PRESENTACIÓN Y ALMACENAMIENTO

AT MORSIL-XXL se presenta en envase hermético homólogo, de acuerdo con las directrices de la UE, para el envasado y almacenaje de Productos Químicos. Puede almacenarse durante 12 meses en lugar fresco, seco y en su saco original cerrado.

CONSUMO

rendimiento								
cerámica (mm)	100x200X10	200x200X10	200x300X10	250x250X8	250x250X12	250x250X20	300x300x8	300x300x8
anchura junta	5mm	10mm	10mm	6mm	10mm	10mm	6mm	10mm
AT MORSIL XXL	1,3 kg/m ²	1,5 kg/m ²	1,3 kg/m ²	0,7 kg/m ²	1,4 kg/m ²	2,3 kg/m ²	0,6 kg/m ²	1 kg/m ²

MODO DE EMPLEO

- 1 Soporte:** Limpiar las juntas uniformemente y en profundidad una vez colocadas las baldosas. Dejar endurecer bien el mortero de colocación y limpiar las juntas humedeciéndolas inmediatamente antes del sellado.
- 2 Amasado:** En un recipiente limpio se introducirá el componente líquido AT ADITIVO MORSIL, o agua para posteriormente añadir el contenido en polvo de un saco y amasar con el taladro provisto de agitador hasta obtener una masa homogénea y sin grumos.
- 3** Una vez mezclado, esperar durante 3 minutos para permitir la maduración de la mezcla. Pasado este tiempo se deberá remezclar brevemente. La cantidad de agua o aditivo en el amasado puede ajustarse según el caso para adaptarse a las diferentes necesidades de absorción de baldosas o dependiendo de si se trata de aplicación vertical u horizontal.
- 4 Juntas en pavimentos:** Colocar el mortero AT MORSIL-XXL con llana de borde de goma rellenando en diagonal. Eliminar posteriormente el material sobrante con una esponja mojada. En materiales rugosos o sin esmaltar proceder como en el apartado (5): juntas en paredes.
- 5 Juntas en paredes:** Colocar el mortero espeso en las juntas con espátula o llana de borde de goma. Esperar que endurezca el mortero y en juntas en las que sea necesario, dar una segunda mano. Una vez haya endurecido, limpiar el mortero sobrante y las juntas con una esponja limpia y húmeda. Después de que las juntas de mortero estén totalmente secas, eliminar los posibles restos de mortero sobre la cerámica con una esponja húmeda. No aplicar AT MORSIL-XXL sobre superficies calientes o empapadas, en lugares con corrientes de aire o con temperaturas inferiores a 5°C.
- 6** La limpieza de útiles de trabajo y herramientas: podrá realizarse con agua inmediatamente después de su empleo. Una vez endurecido el producto sólo podrá eliminarse por medios mecánicos. Pasados 15 días podrá usarse AT CLEAN-WALL, para limpiar los restos de mortero sobre baldosas sin dañarlas.
- 7** Antes de rellenar las juntas con AT MORSIL XXL el mortero cola debe haber endurecido 48 horas como mínimo.