

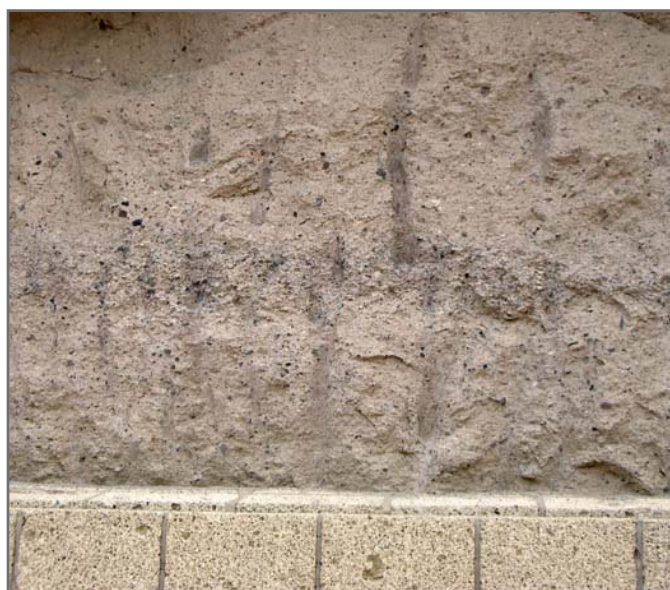
PRODUCTOS ESPECIALES

at consolidante de morteros

consolidante de morteros

Mezcla de silanos, siloxanos y resinas sintéticas especiales en disolventes para dotar de consolidación a los materiales porosos, mármoles, piedra, barros, cementos, morteros y cerámica en general y proteger la madera contra la humedad y los productos grasos

- Consolidación de muros, revocos cementosos o areniscas
- Protección de piezas y superficies
- Protección de la madera
- Aspecto "mojado"



at consolidante de morteros

consolidante de morteros

FICHA TÉCNICA

• Aspecto:	Líquido transparente
• Color:	Amarillento
• Disolvente:	Isoparafinas, butilacetato, acetato de etilo
• Densidad:	0,80gr/cc

PROPIEDADES

Puede aplicarse sobre mortero, hormigón, piedra caliza, piezas de barro, mármol, cemento y cerámica en general. Permite la transpiración del soporte lo que lo hace apto para la protección de suelos, repisas de ventana, etc.

Puede aplicarse sobre madera para su protección contra las manchas.

Da a las superficies un acabado con efecto "mojado".

RENDIMIENTO

El rendimiento aproximado del producto es de 4m² - 8m² por litro.

MODO DE EMPLEO

- 1 La superficie a tratar debe estar limpia y seca. Con tal de eliminar al máximo las partículas no adheridas se realizará un cepillado general de la superficie. Aplicar AT CONSOLIDANTE DE MORTEROS con un trapo, rodillo o con pulverizador. No es aconsejable aplicar un exceso de cantidad en la capa.
- 2 Los efectos se desarrollan a partir de las 24 horas y son totales pasados 5 días.
- 3 No se recomiendan recubrimientos posteriores con morteros, yesos, monocapas o similares.

PRECAUCIONES DE USO

AT CONSOLIDANTE DE MORTEROS se presenta en envases de 5kg.

Puede almacenarse hasta un año en su envase cerrado y en lugar seco y alejado de temperaturas por encima de los 30°C y la acción directa del sol.

R-10	INFLAMABLE
R-20	NOCIVO POR INHALACIÓN EN CASO DE EXPOSICIÓN PROLONGADA
S-24	EVÍTESE EL CONTACTO CON LA PIEL
S-25	EVITAR EL CONTACTO CON LOS OJOS



Xn - Nocivo



F - Inflamable