

## RESINAS Y MORTEROS

# at adhe rex

resina puente de unión para superficies con baja adherencia

- Producto monocomponente a base de poliuretano con secado al aire.
- Diseñado como puente de unión entre materiales con diferentes coeficientes de dilatación. Por su sencillez en la aplicación AT ADHE REX es el método más rápido, seguro y económico para resolver los problemas de adherencia que se presentan en obra.
- Indicado para la unión de obra de fábrica a pilares de hormigón, piedra o hierro, para la instalación de peldaños y losetas de mármol, así como para el enyesado de techos, pilares y superficies de hormigón que por presentar una superficie muy lisa dificultan la adherencia del yeso a otras superficies.



# at adhe rex

resina puente de unión para superficies con baja adherencia

## FICHA TÉCNICA

• Aspecto:	Líquido transparente color ámbar
• Peso específico a 20°:	0,96 gr/cm <sup>3</sup>
• Punto de ebullición:	138°C
• Solubilidad en agua:	insoluble
• Viscosidad dinámica	0,20 pa. S a 25°C
• Densidad:	1
• Contenido en sólidos:	50%

## PROPIEDADES

- La aplicación de AT ADHE REX en pilares o vigas de hierro antes del enyesado evita los desconches y la aparición de manchas de óxido.
- La aplicación de una capa de AT ADHE REX espolvoreado con arena en la cara posterior de peldaños y piezas de mármol, aumenta la adherencia y evita la aparición de las manchas producidas por absorción de la lechada del mortero en el momento de su colocación.
- Con la aplicación de AT ADHE REX se evita la formación y aparición de fisuras en las uniones de la obra de fábrica con los pilares de hormigón y hierro.
- Puede aplicarse sobre PVC, madera, hierro, hormigón, fibrocemento y sobre materiales cerámicos como gresite, alicatados, gres, etc. Para estos últimos es necesario usar antes AT CERAPRINT o AT ARCOMORDIENTE.

## RENDIMIENTO

En superficies de hormigón y mármol:	aprox. 3 m <sup>2</sup> /kg.
En superficies metálicas:	aprox. 4 m <sup>2</sup> /kg.
En superficies PVC y alicatado:	3'5 m <sup>2</sup> /kg.

## PRECAUCIONES DE USO

AT ADHE REX es un producto nocivo por inhalación, inflamable y volátil. Evitar contacto con gases, amoníacos, aminas primarias, secundarias, agua, ácidos, etc.

En caso de uso con pulverizador debe tenerse en cuenta que el uso intensivo afecta a los componentes de la herramienta de aplicación deteriorándolos.

R10	INFLAMABLE
R38	IRRITA LA PIEL
R42	POSIBILIDAD DE SENSIBILIZACION POR INHALACION
R20/21	NOCIVO POR INHALACION Y EN CONTACTO CON LA PIEL
S22	NO RESPIRAR EL POLVO
S23	NO RESPIRAR LOS GASES/HUMOS/VAPORES/AEROSOLLES (DENOMINACION ADECUADA (S) A ESPECIFICAR POR EL FABRICANTE).
S45	EN CASO DE ACCIDENTE O MALESTAR ACUDA INMEDIATAMENTE AL MEDICO
S36/37	USEN INDUMENTARIA Y GUANTES DE PROTECCION ADECUADOS
S43	EN CASO DE INCENDIO, UTILIZAR POLVO EXTINTOR CO <sub>2</sub>
S60	ELIMINAR EL PRODUCTO Y SU RECIPIENTE COMO RESIDUOS PELIGROSOS

## MODO DE EMPLEO

- 1 Sobre soportes de hormigón deben eliminarse previamente los restos de lechadas y partículas mal adheridas.
- 2 En soportes metálicos es imprescindible desengrasar y eliminar cualquier resto de óxido o calamina y aplicar una capa y espolvorear con arena. Esperar entre 8-12h para aplicar una última capa que asegure la perfecta adherencia de los áridos.
- 3 Cuando se trate de soportes muy absorbentes, aplicar primero una capa, a modo de imprimación y dejar pasar 15 minutos antes de aplicar una segunda capa. Espolvorear seguidamente con arena seca, más o menos fina, según el grado de rugosidad deseado para el acabado.  
Dejar pasar un mínimo de 8 horas antes de aplicar el recubrimiento.
- 4 Para la protección de las piezas de mármol, aplicar una abundante capa y espolvorear con arena de mármol.

## PRESENTACIÓN Y ALMACENAMIENTO

AT ADHE REX se presenta en envases metálicos herméticos homologados, de acuerdo con las normativas de la UE para el envasado y almacenaje de Productos Químicos.



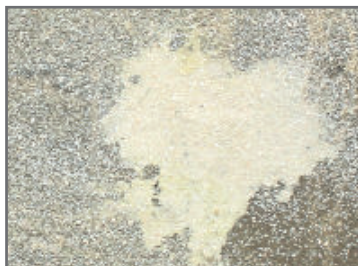
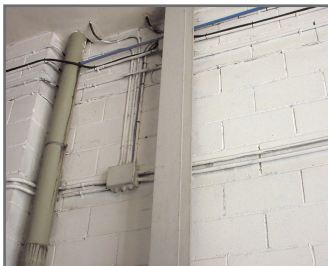
Xn - Nocivo

## RESINS AND MORTARS

# at adhe rex

union bridge resin for low grip surfaces

- Monocomponent polyurethane based product with air drying.
- Designed as a union bridge between materials with different coefficients of expansion. Due to its simplicity, AT ADHE REX is the fastest, safe and economical way to solve problems that can arise in adhesion field.
- Suitable for bonding masonry to concrete pillars, stone or iron, for the installation of steps and marble tiles and plastering ceilings, pillars and concrete surfaces which present a very smooth surface with adhesion problems.





# at adhe rex

union bridge resin for low grip surfaces

## TECHNICAL DATA

• Appearance:	clear liquid amber color
• Specific gravity at 20 °:	0,96 gr/cm <sup>3</sup>
• Boiling point:	138°C
• Solubility in water:	Insoluble
• Dynamic viscosity	0,20 pa. S a 25°C
• Density:	1
• Solids content:	50%

## PROPERTIES

- The application of AT ADHE REX on pillars or cast iron beams before the plaster mounting helps to avoid spalling and prevents the appearance of rust stains.
- Applying a layer of AT ADHE REX sprinkled with sand in the rear face of steps and pieces of marble, improves grip and prevents the occurrence of stains caused by absorption of the grout mortar at the time of placement.
- Using AT ADHE REX prevents the formation and development of cracks in the union of the masonry with concrete pillars and iron.
- Can be applied on PVC, wood, iron, concrete, cement and ceramics as tiles etc. In this cases AT CERAPRINT or AT ARCOMORDIENTE must be used before.

## CONSUMPTION

In concrete and marble surfaces:	aprox. 3 m <sup>2</sup> /kg.
On metal surfaces:	aprox. 4 m <sup>2</sup> /kg.
In PVC surfaces and tiling:	3'5 m <sup>2</sup> /kg.

## USE CAUTIONS

AT ADHE REX is a harmful product by inhalation, flammable and volatile. Avoid contact with gases, ammonia, primary, water, acids, etc..

When using spray should be noted that the intensive components affects the application eroding tool.

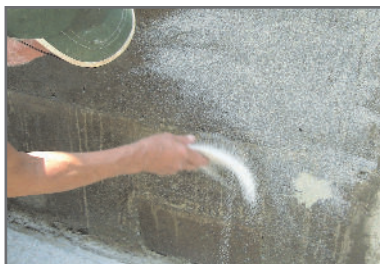
- R10 Flammable
- R38 Irritates skin
- R42 May cause sensitization by inhalation
- R20/21 Harmful by inhalation and in contact with skin
- S22 Do not breathe dust
- S23 Do not breathe gas or smoke
- S45 In case of accident or malaise seek medical
- S36/37 Wear protective clothing and gloves
- S43 In case of fire, use CO2 extinguish powder
- S60 Handle this material and its container as hazardous waste

## HOW TO USE

- 1 On concrete surfaces, debris and loose particles must be removed prior to grouting.
- 2 On metal surfaces is essential to remove any rust or calamine and apply a layer and sprinkle with sand. Wait between 8-12h to apply a top coat to ensure perfect adhesion of aggregates.
- 3 In the case of highly absorbent surfaces, first apply a coat as a primer and wait for 15 minutes before applying a second coat. Then sprinkle dry sand. Allow a minimum of 8 hours before applying the coating.
- 4 For the protection of marble pieces, apply a generous layer and sprinkle with marble sand.

## PRESENTATION AND STOCKING

Sealed metal containers approved, according to the EU regulations for packaging and storage of chemicals. Store under cover



Xn - Harmful